



Bistrița, DN17 Nr. 256
C.U.I. RO 564549;
J06/731/1991
Tel/Fax: 0263-239004
0263-233635
E-mail: elcar@elcar.ro
www.elcar.ro

S.C. EL-CAR S.R.L.

Cabluri de tractiune • Suțe, gase • Chingi • Lanturi • Lanturi antiderapante • Dispozitive de ridicat și ancoraj • Accesorii

Fisa tehnica

ANCORE DE RIDICARE DIN CABLU DE OTEL

Tip: ARI (ancora de ridicare incastrabila)



Scop si utilizare: Ancorele de ridicare din cablu de oțel cu manson presat, se folosesc de regula la manipularea elementelor prefabricate de beton. Se utilizează și în situații când partea sa de fixare trebuie să fie invizibilă ulterior (de exemplu: prefabricate, grinzi stalpi și ziduri de sprijin, fundații).

Aplicatii: Incastrarea în beton în procesul de producție al grinzilor și altor elemente de construcție prefabricate

Standard de fabricatie: EN13414-3: Terminations for steel wire ropes. Safety - Part 3 : Ferrules and ferrule-securing:

Standarde armonizate:

SR EN 13414-1 - *Steel wire rope slings — Safety — Part 1 : Slings for general lifting service*;
CEN-TR-15728-2008; VDI/BV-BS 6205

Codificare: ARI - <diam.cablul (mm)> - <lungime utila (mm)>

Metoda de fabricatie: ancorele de ridicare se execută din cablu de oțel având categoria de rezistență 1770 N/mm² sau 1960N/mm². Presarea mansonului se face semimătrite. Mansonul este de tip AIMg1.8 conf. EN 13414-3. Cablul de tracțiune trebuie să fie neuns.

Versiuni ale etichetelor de marcare: Etichetele de marcare pot fi din placuța de inox (fig.1) sau eticheta dubla din PVC lățimea 35mm (fig.2). Eticheta se montează în bucla superioară

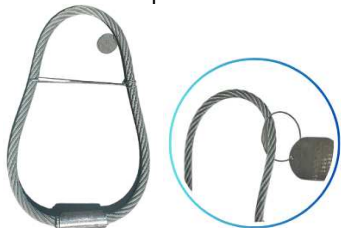


Fig. 1



Fig. 2

Formarea buclelor: se utilizează cablu de oțel cu manson presat (asigură o siguranță sporită în exploatare).

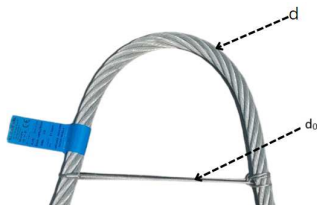


Fig. 3

d ₀	d
3mm	6-14 mm
4mm	16-44 mm

Copyright ELCAR, 2023 © | www.elcar.ro

■ **Sediu Central: BISTRITA**, D.N. 17 nr 256
■ Mobil: +40-744-210.424
■ Tel/Fax: +40-263-239.004
■ office@elcar.ro

■ **Punct de lucru: CLUJ-NAPOCA**, Septimiu Muresan 15
■ Mobil: +40-745-888.037
■ Tel/Fax: +40-364-109.081
■ cluj@elcar.ro

■ **Punct de lucru: PLOIESTI**, Com. Blejoi str. Inului 42F
■ Mobil: +40-751-105.851
■ Tel/Fax: +40-244-546.504
■ ploiesti@elcar.ro



Bistrița, DN17 Nr. 256
C.U.I. RO 564549;
J06/731/1991
Tel/Fax: 0263-239004
0263-233635
E-mail: elcar@elcar.ro
www.elcar.ro

S.C. EL-CAR S.R.L.

Cabluri de tractiune • Sufe, gase • Chingi • Lanturi • Lanturi antiderapante • Dispozitive de ridicat și ancoraj • Accesorii

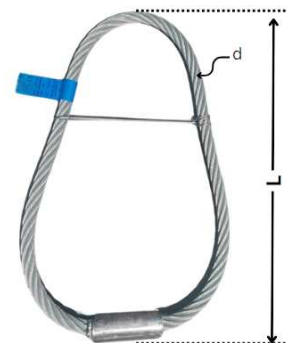
Performante:

- Produs economic, versatil.
- Coeficient de siguranta: 4
- Marcare multipla: poansonare pe manson + eticheta PVC sau placuta inox.

Specificatii tehnice:

Ancore Ridicare Incastrabile:

Cod	S.W.L	Lungime utila	Dimensiuni cablu tractiune		Masa [kg/buc]
	[t]	L [mm]	d [mm]	L _o (lungme desfasurată) [mm]	
ARI-0.8-210	0.8	210	6	540	0.12
ARI-1.2-225	1.2	225	7	570	0.16
ARI-1.6-235	1.6	235	8	615	0.22
ARI-2.0-275	2.0	275	9	690	0.32
ARI-2.5-315	2.5	315	10	780	0.44
ARI-4.0-340	4.0	340	12	860	0.69
ARI-5.2-360	5.2	360	14	1010	0.99
ARI-6.3-390	6.3	390	16	1100	1.41
ARI-8.0-440	8.0	440	18	1250	2.08
ARI-10.0-525	10.0	525	20	1350	3.01
ARI-12.5-570	12.5	570	22	1500	3.90
ARI-16.0-615	16.0	615	26	1650	6.05
ARI-20.0-730	20.0	730	28	1900	8.00
ARI-25.0-800	25.0	800	32	2000	11.28
ARI-32.0-770	32.0	770	36	2225	13.40
ARI-37.0-950	37.0	950	36	2500	15.90
ARI-42.0-1000	42.0	1000	40	2600	17.01
ARI-47.0-1100	47.0	1100	44	3000	28.20



Recomandari pentru exploatare, depozitare si lucrul in siguranta:

IN EXPLOATARE SE VOR RESPECTA URMATOARELE CERINTE:

- Exploatarea se face doar de catre personal autorizat si cu respectarea prescriptiilor tehnice PT R3-2010 ISCIR. Operarea ancorelor din cablu de otel se face manual, cu respectarea stricta a regulilor de prevenire a accidentelor.
- Conf. CEN/TR 15728 cap. 8.2.2. Nu se admite utilizarea ancorelor din cablu, daca unghiul de inclinare a ramurii este mai mare de 30°;
- Utilizatorul va respecta obligatoriu indicatiile inscriptionate pe placuta de marcare, privind sarcinile maxime SWL;
- Respectati în permanență reglementările locale privind ridicarea și ridicarea în siguranță.
- Inspectați vizual ancora înainte de utilizare; verificați și curățați eventualele impurități între toroane. Verificați dacă cablul de tractiune este în stare bună, fără fire rupte, zdrobite sau destrămate. Nu utilizați dacă există îndoituri în buclă sau dacă cablul de sârmă este corodat!
- Bucla de ridicare are atasata in partea superioara o etichetă marcată cu sarcina admisă și numărul de cod al încercării. Eticheta trebuie sa ramana vizibila dupa turnare.
- Pentru a preveni eventuala colorare a prefabricatului din cauza ruginii, se recomanda ca dupa ce se taie bucla de otel care iese din elementul prefabricat sectiunea de cablu ramasa sa fie protejata prin vopsire (sau spray zinc).

Copyright ELCAR, 2023 © | www.elcar.ro

■ **Sediu Central: BISTRITA**, D.N. 17 nr 256
■ Mobil: +40-744-210.424
■ Tel/Fax: +40-263-239.004
■ office@elcar.ro

■ **Punct de lucru: CLUJ-NAPOCA**, Septimiu Muresan 15
■ Mobil: +40-745-888.037
■ Tel/Fax: +40-364-109.081
■ cluj@elcar.ro

■ **Punct de lucru: PLOIESTI**, Com. Blejoi str. Inului 42F
■ Mobil: +40-751-105.851
■ Tel/Fax: +40-244-546.504
■ ploiesti@elcar.ro



Bistrița, DN17 Nr. 256
C.U.I. RO 564549;
J06/731/1991
Tel/Fax: 0263-239004
0263-233635
E-mail: elcar@elcar.ro
www.elcar.ro

S.C. EL-CAR S.R.L.

Cabluri de tractiune • Sufe, gase • Chingi • Lanturi • Lanturi antiderapante • Dispozitive de ridicat și ancoraj • Accesorii

- Aceste sisteme de ridicare nu sunt adecvate pentru aplicații cu utilizări multiple.
- Respectati prevederile standardelor armonizate pentru a alege dimensiunea corectă la ridicare. Respectati unghiul maxim de ridicare.
- Buclele ancorelor de ridicare trebuie să fie instalate în direcția sarcinii preconizate. Acestea trebuie să fie suspendate de suportți atașați la cofraj, astfel încât 2/3 din buclă să fie turnată și 1/3 să rămână expusă.
- Evitați îndoirea cablului de oțel în timp in timpul depozitarii sau manipularii.
- Buclele expuse pot fi atașate la cârlige de macara standard, raza de curbură a cârligului trebuie să fie cel puțin egală cu diametrul cablului.
- Ancorele din cablu de oțel se vor depozita in spatii corespunzatoare, ferite de intemperii, pe rastele sau suspendate. Se vor feri de contactul cu apa sarata, agenti chimici, piese calde avand temperatura peste 150°C.

Copyright ELCAR, 2023 © | www.elcar.ro

■ **Sediu Central: BISTRIȚA**, D.N. 17 nr 256
■ Mobil: +40-744-210.424
■ Tel/Fax: +40-263-239.004
■ office@elcar.ro

■ **Punct de lucru: CLUJ-NAPOCA**, Septimiu Muresan 15
■ Mobil: +40-745-888.037
■ Tel/Fax: +40-364-109.081
■ cluj@elcar.ro

■ **Punct de lucru: PLOIEȘTI**, Com. Blejoi str. Inului 42F
■ Mobil: +40-751-105.851
■ Tel/Fax: +40-244-546.504
■ ploiesti@elcar.ro